

JUIN 2021 —

PROJECTION

LE MAGAZINE
DU SYNERPA

RÉINVENTER LE LIEN AVEC LES PERSONNES ACCOMPAGNÉES ET LEURS PROCHES

12 — DOSSIER

Entretien avec Fabrice GZIL

24 — PARTENAIRES

La CAHPP s'engage pour
la responsabilité sociétale
du secteur médico-social

Dräger : le Covid-19
conduira-t-il à davantage
de sanitisation des EHPAD ?

28 — TERRITOIRES

Initiatives des adhérents
du SYNERPA

Problèmes de dénutrition ?

Clinutren® hp/hc+2kcal

Une offre complète et concentrée
(hyperprotéinée/hypercalorique)



Saveur préférée par
77%
des consommateurs¹

400
kcal
20g
protéines
/200 ml

7 saveurs



Saveur préférée par
81%
des consommateurs²

250
kcal
12,5g
protéines
/125 g

4 saveurs

Une gamme variée pour faciliter l'observance !



Clinutren®
fruit

300
kcal
8g
protéines
/200 ml

/200 ml

7 saveurs



Clinutren®
FAÇON THÉ
rafraîchissant

300
kcal
10g
protéines
/200 ml

/200 ml

3 saveurs



Clinutren®
dessert gourmand

188
kcal
11g
protéines
/125 g

/125 g

8 saveurs



Clinutren®
soup

302
kcal
14g
protéines
/200 ml

/200 ml

3 recettes

Denrées alimentaires destinées à des fins médicales spéciales. À utiliser sous contrôle médical.

1. Par rapport à la concurrence. Évaluation sensorielle du Clinutren® HP/HC+ 2kcal saveur chocolat versus le concurrent principal auprès de 80 consommateurs de boissons lactées de plus de 50 ans, juin 2019.
2. Évaluation sensorielle du Clinutren® Dessert HP/HC+ 2kcal saveur chocolat versus le concurrent principal auprès de 80 consommateurs de desserts lactés de plus de 50 ans, mars 2019.

Les métiers du grand âge
recrutent parmi + de 30 métiers
300 000 recrutements dans toute la France d'ici 2030.
Plus d'informations sur dileurscotes.fr

06 — L'ACTUALITÉ



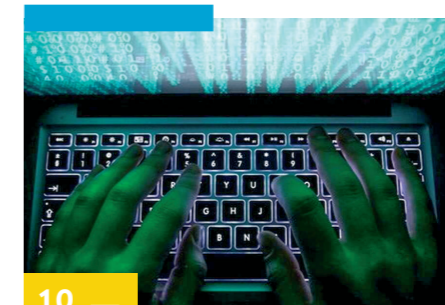
Éditeur : Synerpa - 164, boulevard du Montparnasse - 75014 Paris, Tél. 01 40 47 75 20 - www.synerpa.fr
 Directeur de la publication : Jean-Christophe AMARANTINIS
 Responsable de la publication : Florence ARNAIZ-MAUMÉ
 Rédaction : Laurence BARAY, Corentin BUYS, Caroline CHATELAIN, Emilien CHAYIA, Stéphane CHORRO, Aurélie FAURE, Marie-Laure LEVEQUE, Didier MEYRAND, Manuel MOURANY, Georges SIMON, Marie TERMONDIAN, Laure THALAMY, Manon VALENZA, Jean-Marc VENARD, Marine VILMAIN
 Conception graphique : Agence Goodby*
 Mise en page : Agence 3MS
 Régie publicitaire : Marc SALVADERO - Agence 3MS
 9 ZA Bompertuis - 13120 Gardanne
 Mail : communication@agence3ms.fr
 Tél. : 04 42 37 06 22
 Imprimerie : Print Team
 Seule l'Agence 3MS est habilitée à recueillir vos insertions publicitaires au nom de la revue
 *Projection: Toute reproduction interdite (loi du 11 mars 1957, art. 40 et 41 et Code Pénal art. 425).



12 — DOSSIER Réinventer le lien avec les personnes accompagnées et leurs proches

Comment les gestionnaires d'établissements se sont adaptés afin de sauvegarder la sociabilité des résidents accueillis ?

Entretien
Fabrice GZIL, directeur adjoint de l'Espace éthique d'Ile-de-France.



10 — DÉCRYPTAGE Levée de l'interdiction des libéralités en faveur des aides à domicile

RGPD :
la CNIL adopte un nouveau référentiel



24 — PARTENAIRES La CAHPP

s'engage pour la responsabilité sociétale du secteur médico-social

Dräger :
le Covid-19 conduira-t-il à davantage de sanitisation des EHPAD ?



28 — TERRITOIRES Initiatives des adhérents du SYNERPA

36 — ENTRE NOUS Infos pratiques Contacts utiles

Eclairer les établissements de santé dans leur démarche responsable pour la santé d'aujourd'hui et de demain



CONSEIL ET REFERENCEMENT :

ECO RESPONSABLE
PARTICIPATIF
ETHIQUE

CAHPP, responsable et solidaire pour un accompagnement optimisé



Édito

Le SYNERPA fête ses 20 ans !



Jean-Christophe AMARANTINIS
Président



Florence ARNAIZ-MAUMÉ
Déléguée générale

Le SYNERPA est heureux de vous retrouver dans ce nouveau numéro de Projection.

Heureux à plus d'un titre : en ce mois de juin 2021, le SYNERPA fête ses 20 ans !

20 ans, l'âge de tous les possibles. Car après des mois de gestion d'une crise sanitaire d'une ampleur inouïe, le SYNERPA regarde tout de même l'avenir avec optimisme et détermination.

S'il fallait une épreuve fatidique pour passer ce cap symbolique, le SYNERPA l'a relevée de manière exceptionnelle. Cet épisode est la preuve ultime que notre organisation s'appuie sur des fondations solides construites année après année depuis 2001.

Alors, oui, nous regardons l'avenir avec optimisme

Grâce à l'arrivée du vaccin contre le COVID-19 et son déploiement en priorité au sein des EHPAD, la situation sanitaire s'est considérablement améliorée permettant le retour des familles, des visites au sein des établissements et des sorties. Le lien avec les proches des résidents, il en sera question dans ce numéro de Projection tant ce sujet sensible fut prégnant ces derniers mois.

Et détermination

Accompagner des réformes comme le Ségur de la santé, en porter de nouvelles, l'est tout autant.

Il en va même de l'avenir de notre secteur. Au SYNERPA, depuis des mois, nous prôtons notamment une réforme d'ampleur de l'aide et de l'accompagnement à domicile avec en premier lieu : l'instauration d'un tarif APA et PCH minimum opposable à tous les départements avec une participation nationale plancher à 23 €/heure ainsi que l'instauration d'un forfait "Qualité et Coordination" de 3,50 euros / heure financé par l'Assurance Maladie.

Nous sommes également déterminés à ce que le développement des Résidences Services Seniors soit encore davantage encouragé.

Et enfin, il est temps, après des mois de gestion de crise en première ligne, que le rôle des EHPAD soit repensé. Ces sujets seront débattus lors de notre Congrès et ils continueront d'être portés dans le cadre des prochains débats législatifs et des prochaines échéances électorales.

Alors que s'ouvre notre 20^e Congrès, faire l'introspection de cette gestion de crise, semble donc indispensable.



Le collectif "Les Métiers du Grand Âge" repart en campagne !

En janvier 2020, le collectif "Les Métiers du Grand Âge" initié par le SYNERPA, lançait la campagne "C'est la Vie !" : une série documentaire, déclinée notamment en spots télévisés pour valoriser l'image des EHPAD. Une campagne interrompue en plein vol pour cause de Covid-19.

Le 9 mai dernier, avec une première parution dans le Journal du Dimanche, le collectif est reparti en campagne avec le dispositif "A leurs Côtés". L'objectif: mettre en avant le secteur du Grand Âge comme l'un des plus prometteurs en terme d'emplois et de recrutements en France, et de souligner les multiples carrières possibles. Au programme: insertions dans la presse écrite régionale, nationale, et campagne digitale pendant trois semaines.

Une séquence de communication qui sera suivie en septembre par le retour, en télévision, de la campagne "C'est la Vie !" rebaptisée "A leurs Côtés" et qui a pour vocation de valoriser l'image des EHPAD. —

Combien d'aides-soignants ont l'opportunité de traverser un siècle d'histoires en une journée ?



Les métiers du grand âge

recrutent parmi + de 30 métiers

300 000 recrutements dans toute la France d'ici 2030. Plus d'informations sur aleurscotes.fr

Tout le monde ne peut pas se vanter d'être auxiliaire de vies aussi belles, drôles, moins drôles, éclectiques, extraordinaires...



Les métiers du grand âge

recrutent parmi + de 30 métiers

300 000 recrutements dans toute la France d'ici 2030. Plus d'informations sur aleurscotes.fr

Ce n'est pas rien d'être directeur d'un établissement, dont les clients ont en moyenne 3 fois plus d'expérience que vous.



Les métiers du grand âge

recrutent parmi + de 30 métiers

300 000 recrutements dans toute la France d'ici 2030. Plus d'informations sur aleurscotes.fr

➕ Pour en savoir plus <https://aleurscotes.fr/>

Séjour de la Santé : 600 millions d'euros pour le numérique

L'ensemble des parties prenantes s'accordent pour qualifier d'historique l'investissement opéré par la puissance publique visant au développement massif des outils du numérique dans le secteur médico-social.

Le secteur n'est plus le "grand oublié" en matière de digitalisation, les crédits du Séjour de la Santé permettront d'accompagner les structures et d'envisager une transformation numérique globale.

Si les premiers pourparlers faisaient état d'un fond d'amorçage de 30 millions d'euros dédié au programme ESMS Numérique, l'engagement du Gouvernement incontestablement plus conséquent, puisque porté à 600 millions d'euros, doit rejoindre la volonté de tout un secteur : atteindre la maturité numérique.

Après une première phase d'amorçage, s'ouvrira une phase de généralisation sur 5 ans, permettant à l'ensemble des ESMS, y compris le secteur du domicile d'emprunter enfin le virage du numérique. —

Optic 2000 À DOMICILE

Une nouvelle vision de la vie

JE NE PEUX PAS ME DÉPLACER MON OPTICIEN VIENT



Choisissez votre équipement optique chez vous, en toute tranquillité, avec l'accompagnement personnalisé d'un opticien Optic 2000 diplômé

Pour en savoir plus

08 09 54 2000

Service gratuit + prix appel

optic2000.com

Le service Optic 2000 à domicile permet, sur demande préalable du client, la délivrance de monture équipée de verres correcteurs au domicile du client conformément à la réglementation en vigueur. Service soumis à conditions et présentation d'une prescription médicale en cours de validité, proposé dans certaines zones par les magasins participants sur rendez-vous (jours et heures variables selon les magasins). Voir magasins participants et conditions sur www.optic2000.com ou en contactant ce numéro (lundi au vendredi de 9h30 à 18h depuis la France métropolitaine). Les montures et verres correcteurs constituent des dispositifs médicaux qui sont des produits de santé réglementés revêtus, conformément à la réglementation, du marquage CE sur les produits ou le document d'accompagnement. Demandez conseil à votre opticien. Juin 2019. SIREN 326 980 018 RCS NANTERRE.



Les équipes du SYNERPA prennent la route pour un SYNERPA Tour spécial Domicile

Pour la première fois, le SYNERPA Tour se réinvente avec une édition Domicile ! Cette série d'événements, qui permet chaque année aux équipes du SYNERPA de venir à votre rencontre, en virtuel ou présentiel, pour échanger sur les sujets phares du secteur, lance sa version dédiée aux actualités de l'aide et de l'accompagnement à domicile !

Des rendez-vous régionaux qui auront lieu tout au long du second semestre, avec une véritable volonté de pouvoir, tous, nous retrouver en présentiel. Les régions concernées seront d'ailleurs jumelées avec les trophées SAP.

VOICI LES DATES À VENIR :

- **Bordeaux :**
16 septembre - 10h - 12h
- **Paris :**
21 septembre - 10h - 12h
- **Angers :**
28 septembre - 10h - 12h
- **Lyon :**
5 octobre - 10h - 12h
- **Montpellier :**
6 octobre - 16h - 18h (Trophées SAP)
- **Rouen :**
12 octobre - 16h - 18h (Trophées SAP)
- **Lille :**
14 octobre - 10h - 12h. 


Nouvelle offre d'accompagnement pour les seniors : les propositions du SYNERPA RSS

Construire une nouvelle offre d'accompagnement pour les seniors : telle est l'ambition du SYNERPA et du SYNERPA RSS, qui s'inscrit dans les 11 grandes propositions dévoilées dans la plateforme dédiée.

La population âgée entre 75 et 85 ans va connaître, en une décennie, une croissance de 49 %, avec des personnes en perte d'autonomie ; dont une grande majorité souhaitera continuer à vivre à leur domicile, **ou au sein d'un établissement adapté à leurs besoins, avec des services associés et le maintien d'un lien social fort.**

Le SYNERPA a donc élaboré sa nouvelle plateforme RSS, dont voici les 5 principaux défis :

- La reconnaissance des RSS au sein du parcours de la personne âgée ;
- La prévention de la perte d'autonomie ;
- L'emploi ;
- Le développement de l'investissement ;
- L'accessibilité.

Des propositions qui ont vocation à nourrir le débat avec les pouvoirs publics et à améliorer l'accompagnement des personnes âgées. 



Contactez-nous au
01 45 22 03 23
proaffinitaire@carene.fr

La solution d'assurance du monde de la Silver économie

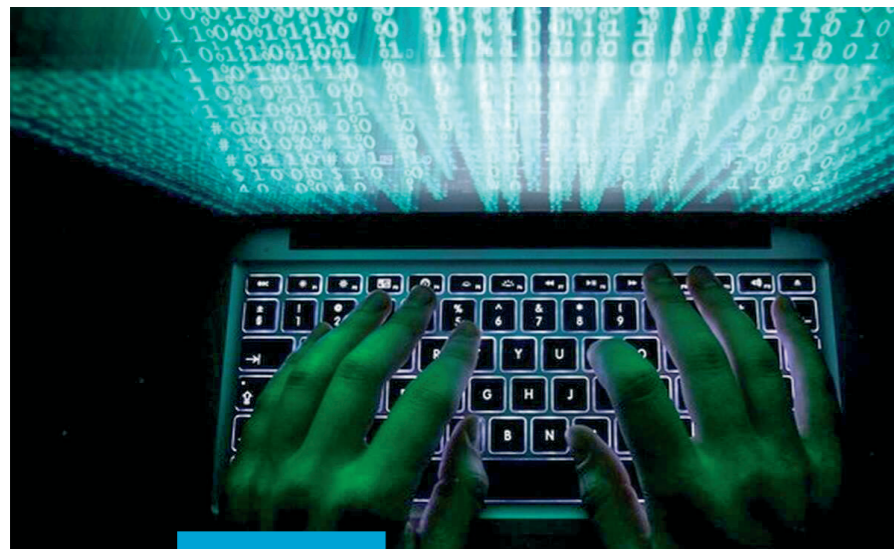
- ◆ Multirisque Ehpad et RSS
- ◆ Protect'résident
- ◆ Responsabilité Dirigeants
- ◆ Cyber-risques
- ◆ Assurance construction
- ◆ Auto-mission
- ◆ RC professionnelle SSIAD - SAD
- ◆ Flotte automobile
- ◆ Prévoyance - Santé

www.assurances-ehpad.fr
92 rue de Richelieu - 75002 Paris
PARIS - LYON - VALENCE



Siège social - Carene assurances - société de courtage d'assurances - 92 rue de Richelieu 75002 Paris SA au capital de 8 495 934 € - 652 044 249 RCS Paris - ORIAS N° 07 000 004 (www.orias.fr) - TVA intracommunautaire FR1065204249 - intermédiaire d'assurance soumis au contrôle de l'Autorité de Contrôle Prudentiel et de Résolution (ACPR) 4 place de Budapest CS 92459 - 75436 Paris Cedex 09 (www.acpr.banque-france.fr) - Carene assurances exerce son activité en qualité de courtier en assurances - service qualité : qualite@carene.fr

carene
assurances



Aides à domicile : Le Conseil constitutionnel lève l'interdiction de libéralités en leur faveur

Dans une décision rendue le 12 mars dernier, le Conseil constitutionnel supprime l'interdiction qui était faite aux professionnels de l'aide à domicile de recevoir des dons de la part des personnes âgées accompagnées.

En effet, le Conseil constitutionnel censure les dispositions qui limitent la capacité des personnes âgées bénéficiant d'aide à domicile à disposer librement de leur patrimoine, estimant qu'il s'agit d'une atteinte disproportionnée au droit de propriété des donateurs.

Cette disposition concerne les personnels intervenant à domicile via le mode mandataire ou employés directement par le bénéficiaire. En revanche, l'incapacité spéciale à recevoir reste maintenue pour les professionnels intervenant en mode prestataire. —

 Pour en savoir plus
<https://www.synerpa.fr/>



RGPD

La CNIL adopte un nouveau référentiel



Par une délibération du 11 mars 2021 et publiée au Journal officiel, le 23 mars 2021, la CNIL a adopté un nouveau référentiel relatif aux traitements de données à caractère personnel. Ce référentiel s'adresse aux organismes qui accueillent, hébergent ou accompagnent sur le plan social et/ou médico-social : les personnes âgées, les personnes en situation de handicap ou celles en difficulté.

Ces organismes sont amenés pour leurs activités à collecter des données sensibles nécessaires afin de fournir des prestations, d'assurer la gestion des dossiers administratifs, d'offrir un accompagnement social et médico-social adapté, les soumettant aux obligations liées à la RGPD.

Ainsi, le référentiel de la CNIL constitue une aide pour l'application des règles de protection de données relatives au secteur social et/ou médico-social.

A cette fin, il apporte un éclairage sur les points suivants : les bases légales du traitement ; les données à caractère personnel concernées ; les destinataires des données et l'accès aux informations ; la durée de conservation ; l'information des personnes ; le droit des personnes ; la sécurité ; et l'analyse d'impact relative à la protection des données. —

Solutions de Systèmes de Transferts sur Rails 100% sécurisés



Les + Guldmann :

Nous transformons avec vous les conditions de travail de vos équipes et le bien-être de vos résidents.



Nouveau moteur mobile GH1F

La seule solution de transfert mobile sans effort!

- ✓ Chariot à 4 roues plus stable
- ✓ Nouvelle télécommande lumineuse
- ✓ Nouveau chargement sans fil



Time to care



Réinventer le lien avec les personnes accompagnées et leurs proches

Comment les gestionnaires d'établissements se sont adaptés afin de maintenir la sociabilité des résidents accueillis ?



L'année 2020 résonnera longtemps dans l'esprit collectif comme une année totalement improbable. Dans l'histoire récente, il s'agit de la crise sanitaire la plus violente et la plus radicale que la France ait connue.

Le 4 janvier 2020, le premier cas de coronavirus est identifié en France.

En quelques semaines, l'épidémie progresse, des informations contradictoires s'entrechoquent, et impose des décisions inédites :

Le 11 mars 2020, les visites au sein des EHPAD sont suspendues. L'étendard de la « sécurité sanitaire » s'impose, il fallait protéger les populations les plus fragiles face à l'insaisissable ;

Le 17 mars 2020, les déplacements sur l'ensemble du territoire sont interdits.

La lutte contre l'épidémie et sa propagation devient une affaire collective.

La question de la préservation du lien entre les résidents et les familles s'impose et trouve une réponse dans l'adaptabilité et l'inventivité formidable des équipes et gestionnaires d'établissements.

Les circonstances inédites obligent les professionnels à opérer un travail d'équilibriste afin d'aménager et de préserver les liens sociaux des résidents, et, au-delà, de protéger le lien de confiance qui existe avec les familles.

L'indispensable appropriation des outils du numérique

Face au constat des effets délétères des mesures de restriction, les résidents s'approprient le numérique comme un outil adapté à la préservation du lien social. D'abord par tâtonnements au travers de conventionnels « coups de fil », puis de manière plus assumée via

le déploiement des multiples outils de médiation numérique : mise en place d'un journal de bord informatisé permettant une information instantanée au bénéfice des familles ; organisation de visioconférences au moyen de tablettes adaptées à la vision et à l'ouïe des résidents ; préparation d'ateliers sous la supervision à distance d'un coordinateur, etc.

Résidents, proches, professionnels : une sauvegarde collective du lien

En parallèle, le maintien du lien est également assuré par des initiatives associant les résidents, les proches et les professionnels. Ces dernières se multiplient et permettent de marquer collectivement un point d'étape, de proposer une réflexion commune au sein d'un même établissement, mais aussi de permettre à chacun de s'ouvrir à la confiance, de partager ses sentiments.

Si le respect et l'application du principe de précaution restent plus que jamais d'actualité, le tumulte de la situation sanitaire s'apaise grâce aux effets bénéfiques de la vaccination en établissements et permettent un assouplissement des protocoles en vigueur.

Dans ce contexte, il s'agit de conduire une réflexion sur la pérennisation des nouvelles mesures organisationnelles en place au sein des établissements, également sur le renforcement du lien avec le conseil de la vie sociale (CVS) et les proches des résidents, éléments centraux de l'accompagnement de la personne âgée. —



Entretien avec Fabrice Gzil,

**DIRECTEUR ADJOINT DE L'ESPACE ÉTHIQUE
D'ÎLE-DE-FRANCE**

Auteur du document-repère "Pendant la pandémie et après. Quelle éthique dans les établissements accueillant des citoyens âgés ?", remis le 2 février 2021 à Brigitte Bourguignon, ministre déléguée à l'Autonomie.

« Les professionnels du Grand Âge sont, dans leur immense majorité, porteurs de valeurs éthiques fortes. »

AVEC LA CRISE SANITAIRE, LES LIENS INTER-FAMILIAUX SE SONT-ILS RESSERRÉS ?

Pendant cette crise, la plupart des Français ont réduit leur sociabilité à leur "premier cercle". Par choix, et par nécessité, nous avons réduit nos relations à nos plus proches. Et nous avons trouvé des solutions, comme les groupes WhatsApp, pour rester en lien avec les autres personnes auxquelles nous tenons.

Les résidents des EHPAD ont été dans une situation très différente. Ils ont été privés, durablement, de quelque chose qui est pour chacun de nous fondamental : voir ceux que nous aimons, pouvoir passer du temps avec eux, les prendre dans nos bras.

Même si tous ne reçoivent pas d'ordinaire des visites quotidiennes, même si les technologies ont parfois permis de maintenir un lien, il ne faut pas minimiser la privation relationnelle majeure que les résidents ont endurée, et endurent encore parfois.

QU'A RÉVÉLÉ VOTRE ENQUÊTE ?

Plus de 1 800 professionnels, représentant plus de 30 métiers différents, ont répondu à l'enquête que nous avons menée. Beaucoup ressentaient déjà un inconfort éthique avant la crise, notam-

ment du fait du manque de moyens humains pour accompagner les résidents.

Avec la pandémie, cet inconfort s'est mué en une véritable souffrance, car certaines mesures prises pour lutter contre la propagation du virus allaient à l'encontre de la culture des professionnels : au lieu d'une vision globale de la personne, ils ont dû se focaliser sur l'aspect épidémique ; alors qu'ils s'efforcent de faire des EHPAD des lieux ouverts, ils ont dû fermer les portes, etc.

COMMENT ACCOMPAGNER LES PROFESSIONNELS VERS DES PRATIQUES PLUS ÉTHIQUES ? EST-CE LE SENS DU DOCUMENT REPÈRE QUE VOUS AVEZ PUBLIÉ ?

Les professionnels du grand âge sont, dans leur immense majorité, porteurs de valeurs éthiques fortes. Nous le constatons chaque fois que nous allons à leur rencontre. Et beaucoup de directeurs se sont personnellement exposés pendant la crise, pour protéger aussi bien les résidents que leurs équipes. Il serait indécent de venir leur donner des leçons de morale. La vraie question est de savoir comment les soutenir, pour être en support de leurs réflexions et de leurs questionnements.

Au sortir de cette crise, beaucoup d'EHPAD souhaitent structurer, dynamiser, pérenniser

leur démarche éthique. Cela peut passer par la création d'un groupe de réflexion, mais ce n'est pas une obligation. L'essentiel est de ménager un espace, un temps pour la pensée et le questionnement.

QUELLE PLACE DONNER AUX FAMILLES OU AUX PROCHES DANS CETTE RÉFLEXION ÉTHIQUE ?

Aucun de nous n'est une île. Nous sommes, fondamentalement, des êtres de relation. Et l'affection que nous portons à nos proches a besoin de se traduire dans des gestes concrets. Il serait donc totalement illusoire de prétendre bien accueillir un résident en faisant fi de sa famille, ou en disant à ses proches : « Maintenant vous n'avez plus à vous soucier du matériel, vous pouvez vous concentrer sur l'affectif ! ».

Il en va de même de la réflexion éthique, c'est-à-dire de la réflexion sur le sens, les valeurs, la visée de l'accompagnement. Pour que l'EHPAD, lieu de vie collectif, puisse devenir une véritable communauté, avec des valeurs partagées, il est essentiel que les familles - mais aussi les résidents - puissent participer à cette réflexion collective, quelle que soit la façon dont ils y contribuent.

L'éthique, ce ne sont pas des grands mots, vides de réalité, éloignés des pratiques. C'est une attention à l'autre et à soi qui, lorsqu'elle est partagée par tous, permet de bâtir un collectif, de créer un sentiment d'appartenance et de redonner du sens à l'action.

NOS PRESTATIONS DE SERVICES **+ de 60 AGENCES en FRANCE** **LA PRESTATION DE SERVICES EN EHPAD**

Assistance respiratoire

- Oxygénothérapie
- Ventilation
- Aérosolthérapie
- Apnées du sommeil
- Trachéotomie

Autres prestations

- Algie vasculaire de la face

Prestations partenaires

- Perf Nut Assistance*
- Distribution de gaz médicaux

Consultez la liste de nos agences :

Tampon de l'agence

**24h/24
7J/7**

À votre service depuis plus de 25 ans !

Contactez-nous : division
EHPAD@sosoxygene.com
WWW.SOSOXYGENE.COM

*Selon les agences



Les familles des résidents, partenaires du prendre soin en EHPAD



Au-delà de la crise sanitaire, considérer les familles comme des partenaires du prendre soin est une démarche engagée par LNA Santé.

Maintenir le lien entre les résidents et leurs proches est une préoccupation centrale des établissements du Groupe. Dans cette perspective, le projet "Ça se discute" est né de la volonté de sauvegarder et préserver le dialogue, malgré la distance durant la pandémie.

Rachel LE BORGNE, Directrice de la résidence "Talansa", située en Gironde, et Guy LE CHARPENTIER, Directeur de "ReSante-Vous" et formateur Montessori, ont imaginé un projet fédérateur entre professionnels, familles et résidents.

Face à la complexité de la situation, il fut opportun de trouver un moyen pour que chacun puisse entendre la parole de l'autre et mieux comprendre les perceptions de chacun. Résidents, proches et professionnels se sont ainsi confiés, face caméra, sur leur ressenti durant cette première vague épidémique. Toutes ces confidences, filmées en août dernier, ont été assemblées, montées et organisées en un concentré de séquences fortes en émotions.

Le 15 septembre 2020, ce reportage a fait l'objet d'une projection débat. Les familles et proches ont perçu toute l'adaptation et l'agilité dont les équipes ont fait preuve pour modifier les organisations et ont exprimé leur gratitude face à l'accompagnement de leurs proches.



L'accompagnement des résidents par les coordonnateurs de projets

Les coordonnateurs de projets d'animations ont joué un rôle central, permettant de donner le sourire aux résidents et équipes et d'atténuer les inquiétudes liées au confinement en organisant : des sorties en terrasse, des séances de lecture en chambre, des ateliers ludiques, des exercices de gymnastique en couloir, des goûters gourmands ou encore des visioconférences.

L'indispensable soutien du numérique

Des tablettes numériques étaient mises à disposition des résidents, permettant ainsi aux familles de joindre leurs proches via des appels vidéos.

Le journal d'actualité "Famileo" déjà largement déployé* au sein des EHPAD LNA Santé permettait aux familles de prendre des nouvelles de leurs proches et d'être informées des actualités de la résidence. Ce réseau social familial, personnel et sécurisé a permis de préserver le lien au travers de messages, photos, ou souvenirs numériques. Les photos et les textes des proches ont été imprimés sur papier et intégrés, régulièrement, dans une "gazette familiale" remise au résident.

Cette solution numérique a pris tout son sens et sa dimension au cours de la crise sanitaire, en témoigne l'augmentation de 73 % de son utilisation pendant le confinement. Elle a constitué un vecteur efficace pour rompre l'isolement et maintenir ce lien indispensable entre les résidents et leurs proches.



*LNA Santé a reçu le trophée de la catégorie « Relation Client » lors du Digital Change de Nantes 2017 pour le déploiement de son réseau social Famileo dans ses EHPAD.



Fêtes de fin d'année 2020 :

les équipes Emera se sont mobilisées pour des festivités particulières !

Pendant toute la période de la pandémie, les équipes Emera se sont mobilisées pour maintenir les liens entre les résidents et leurs familles en s'adaptant à l'évolution des mesures sanitaires au gré des confinements, déconfinements, reconfinements.

Dans ce contexte, les fêtes de fin d'année n'ont peut-être jamais été aussi symboliques qu'en 2020, et les établissements du Groupe Emera ont multiplié les efforts pour garantir aux résidents et aux familles des instants conviviaux, tout en préservant la sécurité de tous.

avec les proches et l'organisation de visites plus nombreuses. Des mesures déclinées au cas par cas, au regard de la situation sanitaire de chaque établissement. Malgré l'épidémie, la vie devait reprendre ; il était impensable de ne pas célébrer Noël.

Plusieurs jours de repas festifs

Le repas de Noël a été assurément un temps fort pour les résidents et les familles. Les chefs ont concocté des menus gastronomiques qui ont éveillé les sens et les papilles.

"Trêve de Noël" : du 15 décembre au 3 janvier, le protocole sanitaire applicable aux EHPAD a été allégé, facilitant ainsi les sorties au sein des familles, permettant à nouveau les repas de fêtes



Grande nouveauté : les repas festifs en famille se sont déroulés sur une dizaine de jours "non-stop", afin d'accueillir un maximum de proches et éviter les risques. Tous les chefs du Groupe Emera ont accepté de relever ce défi culinaire.



« Cette organisation a été une grande première pour les chefs et a exigé de longues heures de préparation quotidienne. Mais on se devait de faire plaisir aux résidents, cette année encore plus que d'habitude », relate Gilles MOIGNARD, Chef au sein de l'EHPAD "Douceur de France", situé en Gironde.

Terminer 2020 sur une note positive

Les activités collectives ont rythmé aussi cette période de fêtes avec de nombreuses initiatives pour égayer le quotidien : décoration des espaces et préparation du sapin, lectures de contes, chorale en visioconférence avec des enfants, musique jouée dans les couloirs, livrets de jeux sur le thème de Noël, partenariat avec Florajet pour que les familles fassent livrer des fleurs à leurs proches, etc.

Chaque résidence a adapté ses programmes et activités au contexte sanitaire, les spectacles de Noël ont pu être joués deux fois de suite pour diminuer l'affluence à chacune des représentations.

L'application Emera Connect permettait également de maintenir ce lien si précieux entre les résidents et leurs familles, ces dernières restaient ainsi informées du quotidien de leurs proches au sein des établissements, découvraient les photos et vidéos des activités, partageaient des moments de vie sous forme d'une carte postale.

Emera a mis un point d'honneur à terminer cette année 2020 sur une note positive.



ANETT
S'OCCUPE DE TOUT !
A COMMENCER PAR VOTRE LINGE

ACCUEILLENZ ET TRAVAILLEZ
DANS LES MEILLEURES CONDITIONS POSSIBLES

Anett vous propose des produits textiles et d'hygiène sélectionnés pour répondre aux besoins et contraintes actuelles de protections individuelles.



LOCATION-ENTRETIEN D'ARTICLES TEXTILES ET D'HYGIÈNE

CONTACTEZ-NOUS

ESPACE CLIENT
RENDEZ-VOUS SUR ANETT.FR

iD

Ontex est un des **leaders européens** de la prise en soin de la **continence**.

Nous offrons la **gamme** de produits la plus **large** du marché pour répondre à tous les besoins.

Nous comptons parmi nos clients plusieurs des **grands groupes privés et associatifs**.

id-direct.com

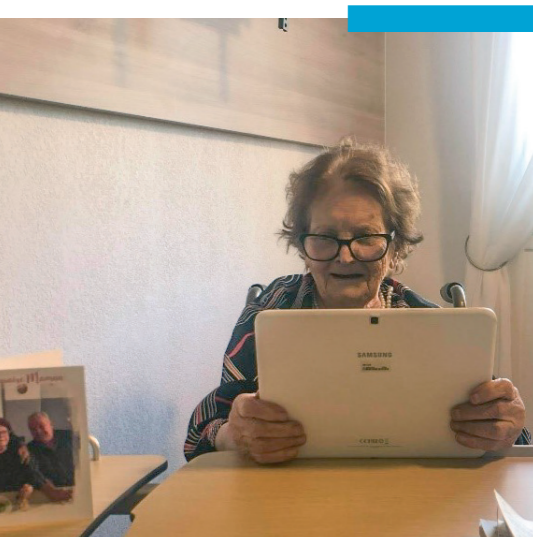


Covid-19 :



Grand chamboulement en EHPAD

Avant la crise sanitaire, l'EHPAD L'Estérel, situé à Salon-de-Provence était largement ouvert sur la Cité, de nombreuses animations étaient organisées : des spectacles de chants, de musique, des ateliers théâtre, des ateliers de zoothérapie, un carnaval, etc. L'arrivée du Covid-19 a chamboulé des moments conviviaux au sein de la résidence. Afin de mettre en sécurité l'ensemble des résidents et salariés, les visiteurs ne pouvaient plus y entrer. —



à chaque sénior. L'ensemble du personnel de la résidence a consacré du temps afin de permettre l'organisation de ces temps d'échange si précieux.

Le lien avec l'extérieur était également assuré par la page Facebook de l'établissement, elle permettait de rassurer les familles qui, malgré la distance, pouvaient profiter du sourire de leurs proches.

Les résidents de l'Estérel ainsi que les professionnels ont hâte de retrouver le lien social complet avec l'extérieur, ce qui marquera le point final de cette crise sanitaire. —



Pour pallier cette distance, des temps d'échange au moyen de la visioconférence entre résidents et familles étaient aménagés, le caractère "pratique" des outils numériques conduisait à les pérenniser.

Moyenne d'âge des internautes : 88 ans !

Des tablettes ont été mises à disposition auprès de l'ensemble des résidents, avec un accompagnement en fonction du degré d'autonomie propre



Covid-19 :

MONTANA

Les Résidences Services Séniors devaient, elles aussi, se réinventer !

Les Résidences Services Séniors devaient également organiser leur endiguement afin de protéger leurs résidents de l'épidémie. —

Consciente que la préservation du lien avec les proches s'érigait en la pierre angulaire qui permettrait de "traverser" la crise sanitaire, la Résidence Montana Avignon s'est réinventée dans le domaine du maintien de la relation du résident avec ses proches. Face à ce grand bouleversement, il était indispensable de communiquer avec les proches des résidents afin d'une part de les rassurer, et d'autre part de les associer aux actions qui allaient être déployées au sein de la Résidence.

L'établissement s'est équipé en tablettes numériques, toutes les familles ont rapidement été sollicitées afin d'organiser les premières visioconférences : le succès était au rendez-vous, laissant souvent place à de vifs moments d'émotion.

Des ateliers numériques étaient également organisés, parfois même au moyen de la réalité virtuelle : gymnastique douce, danse, dictées, etc. Les résidents étaient enchantés que l'on puisse rapidement mettre en œuvre ces différentes activités. Certains ateliers continuent d'être dispensés en "virtuel". En effet, il s'avère que la réalisation de l'atelier danse sous un format numérique permet au coordinateur d'avoir une vision périphérique des résidents participants, et de repérer immédiatement les postures qu'il convient d'adapter.

Le vœu reste le même, qu'il soit marqué un point final à cette crise ! —



MÉDIATION

le SYNERPA renforce son offre de service

Les bouleversements induits par la crise sanitaire conduisaient les établissements et services du secteur du Grand-Âge à ajuster les organisations en place, emportant la fermeture temporaire des établissements, le confinement en chambre, un remodelage de l'organisation du travail, etc.

Des sujets pouvant être sources de tensions ou d'incompréhension avec les résidents, leurs familles et leurs proches. C'est pourquoi, le SYNERPA, en partenariat avec l'Association des

Médiateurs Européens propose deux dispositifs de médiation.

L'objectif de la médiation est de favoriser la résolution amiable des conflits au moyen de l'intervention d'un professionnel neutre et impartial : le médiateur.

La médiation de la consommation

Encadrée par le Code de la consommation, elle est employée pour des litiges relatifs aux prestations prévues dans le contrat

de séjour (facturation, conditions d'accueil, entretien, etc). Tout professionnel doit obligatoirement la mettre en place au bénéfice des consommateurs (résident, représentant légal).

La médiation conventionnelle

Toute personne (établissement, service, résident, représentant légal, etc.) peut la solliciter, pour tout type de litige, y compris ceux liés aux soins des résidents en EHPAD.

Plus d'informations sur : <https://synerpa.fr/>



Le numérique :

un palliatif indispensable assurant le maintien du lien entre le résident et ses proches

Pour l'ensemble des résidents, l'annonce du confinement résonnait comme un déchirement, la situation sanitaire exigeait la fermeture des établissements, avec pour conséquence : l'éloignement des familles. Pour remédier à cette distance, la Résidence des Chaminades, située en Dordogne, a décidé de mobiliser le numérique, afin de préserver le lien entre les résidents et leurs familles. —



Quel que soit le degré d'appétence des seniors au numérique, ils sont encadrés par l'animatrice de la résidence qui s'assure du bon déroulé de la séance virtuelle, guidant au besoin le résident et rassurant parfois les familles sur son utilisation.

LE MAINTIEN DE LA VIE SOCIALE DE LA RÉSIDENCE : L'APPLICATION MYCOLISÉE

Le Groupe Colisée a mis à disposition de chaque résidence des tablettes de grande taille, équipées d'un dispositif sonore performant, rendant ainsi possible des échanges confortables pour les résidents. Nous avons pu rapidement organiser des rendez-vous virtuels, allant au-delà du simple "coup de fil", permettant la préservation de la convivialité de l'instant.

Marguerite, résidente de 90 ans, a ainsi pu communiquer pour la toute première fois avec ses filles via visioconférence. Selon ces dernières : « Nous utilisons régulièrement le module de visioconférence, parfois en réunissant toute la famille, il y a toujours beaucoup d'émotions. Ce sont des temps forts, indispensables pour maintenir le lien au vu de la période que nous traversons ».

Aux côtés du Journal de la Résidence, le Groupe Colisée a également mis en place un réseau social privé et sécurisé : "MyColisée". L'application permet aux familles de bénéficier d'un fil d'actualités, et d'être informées de la vie de leurs proches au sein de la résidence au moyen de nombreuses photos et vidéos. L'application ne se limite pas à un partage descendant des "moments de vie", elle permet également aux familles d'être actrices en expédiant des vidéos, des photos, mais également des messages.

Les outils numériques permettaient également d'informer l'ensemble des familles sur les mesures mises en place au sein de la résidence, au fil de l'évolution des mesures sanitaires applicables.

« Apporter cette transparence, c'est aussi rassurer. Rassurer sur les moyens matériels, les moyens humains, sur les gestes barrières, sur les gestes de précaution, qui sont respectés avec une grande vigilance par l'ensemble des professionnels. Cette transparence est capitale. » Manuel MOURANY, Directeur de la Résidence des Chaminades

Rapidement, les visites de familles pouvaient reprendre tout en maintenant les gestes barrières grâce au "VESTI'BULLE", un espace intérieur où les familles peuvent rendre visite à leurs proches en toute sécurité. —



UN ACCOMPAGNEMENT DES EHPAD AU QUOTIDIEN



MARCHÉS HÔTELIERS

Restauration

- Denrées alimentaires
- Sous-Traitance Restauration



- Solution informatique de gestion de restauration, plans alimentaires & menus

Investissements

- Matériels de cuisine
- Matériels de nettoyage & buanderie

Linge

- Achat / Location entretien du linge
- Linge du résident

Hygiène

- Sous-Traitance Nettoyage
- Produits d'entretien



MARCHÉS RH & ASSURANCES

- Responsabilité Civile
- Prévoyance
- Complémentaire Santé
- Intérim

MUTUALISATION ET PARTAGE D'EXPERTISE



MARCHÉS NON-MÉDICAUX

Marchés techniques

- Ascenseurs et Portes automatiques
- Maintenance des moyens de secours
- Maintenance des SSI
- Contrôles réglementaires ERP

Énergies

- Gaz & Électricité

Véhicules

- Achat et location longue durée

Télécoms

- Fixe, mobile, internet, data...

Informatique & Bureautique

- Matériel, logiciels
- Consommables administratifs



AUDITS

En complément de ces offres, l'expertise d'Helpévia Consulting au travers de diagnostics :

Restauration

Technique & Sécurité



MARCHÉS MÉDICAUX

- Dispositifs médicaux, équipements de soins
- Lits médicalisés
- Incontinence, Nutrition
- Contrôles bactériologiques



une plateforme de distribution pour gérer vos achats de DM adaptés à vos besoins, avec des commandes groupées et programmées.





CAHPP
Conseil et Référenceement

CAHPP S'ENGAGE POUR LA RESPONSABILITÉ SOCIÉTALE DU SECTEUR MÉDICO-SOCIAL

Le secteur médico-social, et notamment les établissements et résidences privés pour personnes âgées, portent une mission profondément sociétale : l'accompagnement responsable de nos aînés. —

Depuis 2009, CAHPP insuffle dans le monde de la santé les principes du développement durable et apporte à l'ensemble des structures médico-sociales la méthode et les outils de pilotage qui permettent d'adapter les organisations aux pratiques vertueuses, dans le respect des objectifs économiques.

Dès 2021 CAHPP engage le tournant de la « responsabilité sociétale » en se donnant pour mission « **d'éclairer les établissements de santé dans leur démarche responsable pour la santé d'aujourd'hui et de demain** ». Cet engagement se traduit par sa **démarche pour des « Achats Responsables » en santé.**

Concrètement, ces lignes directrices se déclinent au travers son référentiel qui met en valeur les produits et services les moins impactant sur la santé et l'environnement. L'Indice Vert CAHPP est d'ailleurs aujourd'hui

l'outil de référence pour mesurer les engagements responsables des fournisseurs. Ses prestations d'accompagnement, ses audits et formations ou sa démarche « projet » permettent une approche raisonnée en coût global, afin de respecter les enjeux économiques, sociaux et environnementaux.

« Éclairer les établissements de santé dans leur démarche responsable pour la santé d'aujourd'hui et de demain »

Pour les établissements médico-sociaux, cette approche est particulièrement significative sachant que les EHPAD français consomment en



moyenne 308 kWh d'énergie par mètre carré par an, et 220 litres d'eau par résident par jour, soit plus que la moyenne nationale. Il est donc nécessaire d'agir à la source pour réduire ces consommations. Autre exemple : le premier poste d'émission de gaz à effet de serre d'un établissement sanitaire ou médico-social est son approvisionnement. La publication du Plan National Santé Environnement (PNSE) 4 rappelle l'importance de limiter les expositions nocives pour la santé et les atteintes à l'environnement dans les politiques des établissements. De même la démarche de certification impulsée par la HAS rappelle des éléments fondamentaux de la qualité sociale et environnementale qui sont intégrés dans les plans qualité internes.

C'est pourquoi CAHPP a construit sa politique achats responsables dans le but d'apporter un soutien permanent aux structures médico-sociales, quelles que soient les évolutions sociales, sociétales, les réglementations sanitaires et environnementales ou les pratiques éthiques. —



POURQUOI CHOISIR ONLYRESIDENCE ?



AU COEUR DE VOTRE MÉTIER
VOUS PRENEZ SOIN DES AUTRES,
NOUS PRENONS SOIN DE VOUS




La protection de vos établissements

- les responsabilités de l'établissement et de son personnel
- les dommages aux habitants, aux équipements et matériels
- l'assistance et gestion de crise dont l'E-réputation
- la protection juridique professionnelle
- la responsabilité civile des résidents



La protection sociale de vos salariés

- la prévoyance selon la Convention Collective
- les frais de santé sur-mesure
- l'épargne retraite supplémentaire du gérant et/ou des salariés
- le centre de gestion interne à Suisscortage 



CONTACTEZ NOS EXPERTS



07 86 89 76 04
François-Xavier Hiley



06 47 52 83 60
Taïs Ragas

COVID19 : VERS PLUS DE SANITARISATION DES EHPAD ?

Cela fait un an que nous vivons avec un ennemi invisible, très agile et redoutable. Mais chaque crise amène à une forme de résilience, une adaptabilité hors norme, s'érigeant en catalyseur collectif.

Rappelons-nous 2003, lorsque la canicule faisait rage et la France pleurait ses aînés. Plus de 20 000¹ décès. Protéger nos grands-parents devient une priorité. A l'apparition de la COVID-19, les équipes Dräger, au plus près des premières lignes de l'hôpital, se sont pleinement mobilisées. Besoins en matériels, consommables, molécules, gaz médicaux, protections et en personnels ; tout devenait critique.



« Comme au début de la pandémie inédite liée à la COVID-19, nous restons mobilisés afin de permettre le maintien en conditions opérationnelles de l'ensemble de nos dispositifs en utilisation intensive, en évitant toute rupture capacitaire des accessoires, des consommables, des pièces détachées et des appuis techniques » indique Yves Le Gouguec, Président de Dräger en France. « En 2020, nous avons mis et remis en service environ 1 500 respirateurs lourds de réanimation, en contribuant notamment au stock d'Etat piloté par le Ministère des Solidarités et de la Santé ».



sement médico-social. Des solutions mobiles ou fixes apportent une réponse proportionnée et flexible permettant le maintien du résident dans son environnement.

Il apparait aussi que les plus âgés sont les plus vulnérables. Il faut les protéger, les garder autant que possible dans leur environnement habituel, tout en leur assurant un premier niveau de soins, comme l'administration d'oxygène ou le monitoring simple des signes vitaux (SpO2, température).

Derrière le confort indéniable du résident, se cache une autre réalité : éviter à tout prix que les résidents ne soient transférés à l'hôpital. L'expérience du CHU de Reims² n'est certainement pas isolée : sur 150 patients positifs au coronavirus, 70% ont désaturé, nécessitant de l'oxygène, une perfusion et des antibiotiques. Thierry Brugeat explique clairement qu'il faut du personnel soignant, du personnel formé, de l'oxygène en chambre et de l'air pour l'aérosolisation.

Une chambre d'hospitalisation est d'office équipée de prises d'oxygène et air. Ce n'est pas le cas en établis-

Par son expérience de plusieurs décennies dans la conception des lieux de soins avec les bureaux d'études et les cabinets d'architectes, Dräger vous apporte conseil et expertise au travers de solutions globales et adaptées aux résidents d'EHPAD.

Pour en savoir plus sur nos solutions EHPAD https://www.draeger.com/fr_fr/Hospital/Sanitarisation-geriatric-care?cid=pa-fr-2021-06-17-article-synerpa

1- Improving Public Health Responses to Extreme Weather/Heat-Waves - EuroHEAT - Inserm - 2007

2- Organisations Paramédicales, Du pilotage stratégique au management opérationnel. Cohésion et cogestion ? n° 602 - Janv. 2021 Gestions hospitalières -Thierry Brugeat



Un développement export stratégique

Être sur place, au plus près des clients pour écouter et comprendre leurs spécificités culturelles, les différents modes de vie et ainsi les satisfaire au mieux. Les équipes locales travaillent en lien direct avec un interlocuteur France pour déployer notre savoir-faire et notre méthodologie.



FRANCE

Avec notre siège historique du groupe basé en Provence, nos bureaux à Paris et Angers, c'est une équipe pluridisciplinaire qui accompagne le développement export.



ALLEMAGNE

Implanté à Löhne, au coeur du bassin industrielle Allemand, MEDIPROJEKT est en charge du développement de l'Europe de l'Est. Avec plus d'une dizaine de projets réalisés en 2 ans, le bureau s'occupe en direct de toute la fabrication, la livraison et de l'installation.



BRÉSIL

Depuis 2017, le groupe a une filiale au Brésil pour le développement des projets d'Amérique Latine. Le bureau d'étude à Rio de Janeiro accompagne les projets en lien avec des partenaires locaux.



ESPAGNE

Nos sièges et bureau d'étude implantés à Madrid ont pour mission le développement sur la péninsule. Privilégier les productions locales en toute proximité, c'est notre engagement !



CHINE

Implantation stratégique depuis 2014 à Shanghai, nos premiers établissements à Shanghai, Naging, Guangzhou... annoncent un développement important sur le continent asiatique.

Créateur du mieux-vivre

les Jardins de Matisse
Normandie



MUSICOTHÉRAPIE : LA “TECHNO” S’INSTALLE AUX JARDINS DE MATISSE !

Dans le cadre de ses actions de prévention de soutien à l’autonomie, l’EHPAD les Jardins de Matisse, situé en Normandie, propose un rapport inattendu et disruptif à l’art – a tout le moins en EHPAD. —

Au programme : atelier composition de musique électro.

Afin de rendre possible l’expérience, la résidence s’est équipée : synthétiseur analogique, processeur de basses, boîte à rythmes, etc.

Tous les vendredis après-midi, les résidents se regroupent et transforment l’EHPAD en “nightclub” ! Après quelques semaines d’apprentissage, c’est désormais en “LIVE” que le “SET” est réalisé, avec retransmission en direct auprès de leurs plus grands fans : leurs petits-enfants.

Pour Mireille, 100 ans : « Ça c’est de la musique de jeunes qui vont en boîte ! Il nous manque la lumière, autrement on est dedans. ». Quant à Michel, 89 ans, ce dernier se plaît à chercher la bonne sonorité : « J’aime trouver le rythme et le son qui conviennent à mes oreilles ! »

Selon Jean-Marc VENARD, le directeur de l’établissement : « C’est une approche non médicamenteuse du soin. A partir de l’art thérapie, de la musicothérapie nous arrivons à baisser certains médicaments, l’anxiété diminue sans parler de la dextérité améliorée. Et puis leurs petits enfants

viennent les voir et montrent leurs smartphones, leur font écouter la musique qu’ils aiment... Ils sont fiers de cet atelier ! Cela crée un lien avec les jeunes générations. Et les met dans le temps présent ».

Prochain défi lancé par DJ Christian, l’animateur : un remake de “La java bleue”, un remix acid !

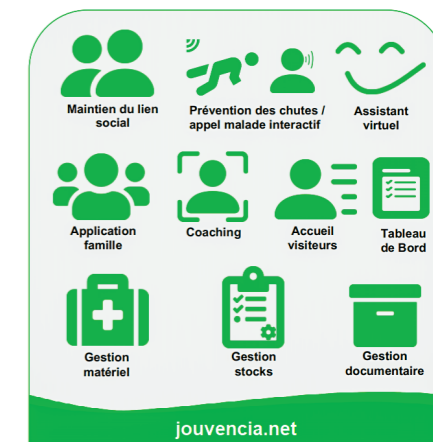
Les médias se sont précipités, mettant en avant ces “DJ seniors”, au-delà même du territoire. L’initiative a été récompensée et a reçu le prix du cœur du jury MDRS 2020 —





Jouvenc'I.A permet aussi aux familles des résidents en EHPAD de retrouver toutes les informations et services en lien avec l'accompagnement quotidien de leurs proches : consultation en temps réel des dernières interventions, fil d'actualités avec photos et activités réalisées, accès aux documents contractuels et factures, etc.

Toutes les fonctionnalités mises en œuvre au sein de l'établissement sont validées à l'unanimité par une Commission éthique partagée entre Jouvenc'I.A., la Direction de l'établissement, l'ensemble des membres du Conseil de la Vie Sociale, les familles et représentants des professions en exercice au sein de l'EHPAD.



Autre exemple : en cas de chute, l'algorithme donne l'alerte immédiatement ; également, il suffit que le résident prononce "à l'aide" ou encore "au secours" pour déclencher une intervention. Le tableau de présence permet en outre une prévention des fugues efficace en redonnant toujours plus d'autonomie au résident.



L'INTELLIGENCE ARTIFICIELLE AU SERVICE DE L'ACCOMPAGNEMENT DES PERSONNES ÂGÉES

La résidence "Les Monts du Matin", située dans la Drôme, fait appel à l'intelligence artificielle pour faciliter le travail de ses soignants et améliorer l'accompagnement des résidents.

Depuis 11 mois, les soignants de l'EHPAD "Les Monts du Matin" travaillent en étroite collaboration avec la start-up Jouvenc'I.A sur une dizaine de fonctionnalités qui révolutionnent le bien vieillir.

mérique. Le dispositif permet de lutter efficacement contre l'isolement de la personne âgée, et renforce la préservation du lien social.

L'intelligence artificielle permet d'ouvrir la résidence sur l'extérieur et automatise les tâches de reporting des soignants.

Les développeurs et data scientists de Jouvenc'I.A. ont, par exemple, travaillé sur un accès simplifié aux visioconférences qui peuvent désormais être initiées par les résidents et les équipes par commande vocale : le résident donne ses consignes oralement, ensuite, son assistant virtuel gère le nu-



Capteur Jouvenc'I.A.



Webcam sur télévision



Boîtier d'Intelligence Artificielle bienveillante



RC HUMAN RECRUITMENT
RESEARCH + CONSULTING



« Acteur du médico-social, ensemble, donnons forme à votre projet »

Recrutement et Coaching
de DIRECTEURS, CADRES DE SANTÉ et MÉDECINS
en France et à l'International

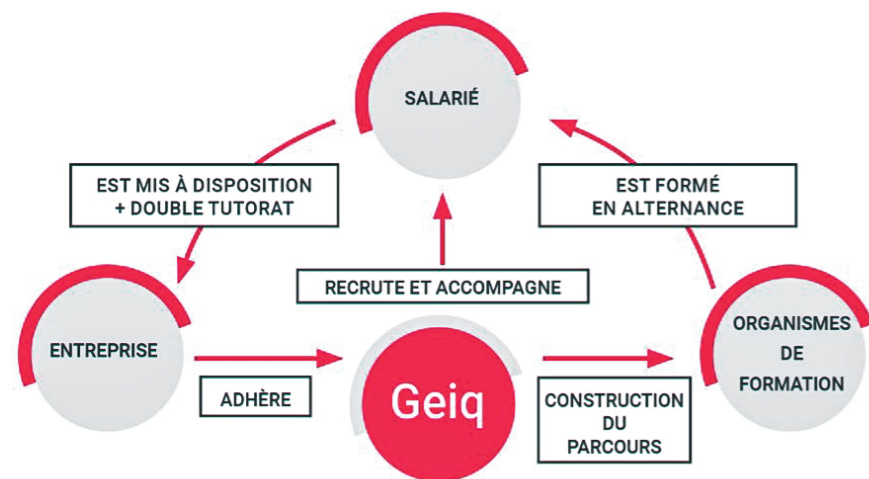
WWW.RC-HUMANRECRUITMENT.COM

GEIQ SILVER PACA

PACA : CRÉATION D'UN GROUPEMENT D'EMPLOYEURS POUR L'INSERTION ET LA QUALIFICATION

Le Groupement d'Employeurs pour l'Insertion et la Qualification (GEIQ) SILVER PACA a été créé en janvier 2021 par des dirigeants d'EHPAD grâce au soutien financier du SYNERPA et du Ministère du Travail, de l'Emploi et de l'Insertion et avec l'appui de l'OPCO Santé.

Geiq SILVER PACA
la plus belle façon d'embaucher



annuelle de 400 € TTC. Pour chaque mise à disposition de salarié, un devis est établi ainsi qu'un plan de facturation mensuel.

L'EHPAD continue de bénéficier des aides employeurs sur les contrats d'apprentissage ainsi que des aides spécifiques aux GEIQ qui sont déduites de la facturation et rendent le coût plus attractif.

CONTACT :
Terry CHABERT, Directeur du GEIQ SILVER PACA.
terry.chabert@outlook.com
06 89 52 31 41

CONSEIL D'ADMINISTRATION :
Émilien CHAYIA, Président, Directeur général MEDEOS,
Bernard GODARD de DONVILLE, Vice-président, Directeur général EHPAD L'Escalette
Sylvie BUTON, Secrétaire, Directrice EHPAD Le Grand Pré, ACPPA
Philippe GEILLER, Trésorier, Directeur opérationnel MEDEOS

Structure associative sans but lucratif, le GEIQ SILVER PACA est animé par l'ensemble des EHPAD avec pour volonté d'apporter des solutions collectives à la pénurie de candidats, en investissant sur le potentiel des salariés accompagnés par l'association pendant la durée de leur formation professionnelle.

Le GEIQ SILVER PACA réalise un travail d'identification et d'accompagnement de nouveaux publics vers l'entrée en formation. Il recrute les salariés alternants et les met à disposition des EHPAD membres du GEIQ en les

faisant bénéficier d'un tutorat permettant d'optimiser les chances de réussite de l'apprentissage et l'obtention du diplôme en :

- Proposant un recrutement facilité par la mise en relation entre l'EHPAD et les candidats
- Assurant les démarches liées à l'apprentissage
- Assurant la prise en charge de la gestion administrative et sociale tout au long du contrat

Les EHPAD membres du GEIQ SILVER PACA s'acquittent d'une cotisation

CESEGH

Centre d'Etudes Supérieures en Economie et Gestion Hospitalière

La référence en formation pour la gestion hospitalière

DES FORMATIONS UNIVERSITAIRES POUR UNE GESTION HOSPITALIÈRE MODERNE ET PERFORMANTE

- ★ EXECUTIVE MBA Innovations et management stratégique des organisations de santé
- 1 Master Management stratégique des organisations de santé **NIVEAU 1**
Option sanitaire
Option médico-social
- 2 D.U. Qualité et gestion des risques en établissements sanitaires et médico-sociaux
- 3 D.U. Management infirmier
- 4 D.U. Management en imagerie médicale libérale
- 5 Certification professionnelle Gestionnaire de SSIAD **NIVEAU 2**
- 6 D.U. Droit et santé
- 7 D.U. Management du développement durable en santé
- 8 D.U. Gestionnaire de parcours en santé
- 9 D.U. Management de la transformation numérique des organisations de santé **NOUVEAU**



Avec 30 ans d'expérience, le CESEGH s'est imposé comme la structure de référence en matière de formations diplômantes pour l'ensemble de la profession. Il associe enseignants universitaires et professionnels du secteur sanitaire et médico-social pour répondre aux besoins spécifiques de formation en gestion hospitalière du secteur.

Arche Jacques Cœur
222, place Ernest Granier
CS 79025
34965 Montpellier cedex 2
Tél : 04 99 13 60 50
Fax : 04 99 13 60 54
Email : contact@cesegh.fr
www.cesegh.fr



“ACCOMPAGNANT EN GÉRONTOLOGIE” : LA FORMATION ENFIN RECONNUE !



UNE EXPÉRIMENTATION OCCITANE

Depuis 2019, le SYNERPA - en partenariat avec Pôle Emploi, la Croix Rouge et le GRETA - déploie la formation “Accompagnant en gérontologie” en Occitanie.

L'objectif est simple : former en trois mois du personnel compétent pour travailler dans le secteur du Grand Âge. Le bénéfice est multiple. D'une part, la formation permet à des demandeurs d'emploi, ou à des “faisant fonction” d'obtenir une qualification qui constitue une première marche vers le diplôme

d'aide-soignant ou un autre métier du médico-social. D'autre part, elle permet aux EHPAD de recruter du personnel qualifié pour accompagner au quotidien les résidents qu'ils accueillent. Avec plus de 150 personnes formées, un taux de retour à l'emploi de plus de 85%, un référentiel de formation “béton” et un important travail de préparation, la formation d'Accompagnant en gérontologie est désormais intégrée au Répertoire national des certifications professionnelles (RNCP).

UN DÉPLOIEMENT À VENIR DANS LES AUTRES RÉGIONS

Cette décision permet d'entamer le déploiement de la formation dans d'autres régions qui se sont montrées intéressées par le dispositif (Cantal, Grand-Est, Nouvelle-Aquitaine, PACA, ...).

Si le lien initial créé avec Pôle Emploi, la Croix Rouge et le GRETA permet d'envisager rapidement le déploiement, la certification de la formation facilitera également les partenariats locaux nécessaires à la mise en œuvre du dispositif : les régions, les départements, les OPCO, etc.

Avec des difficultés de recrutement, un nombre important de demandeurs d'emploi, des besoins de formation importants pour un accompagnement de qualité des résidents et bénéficiaires, tous les éléments sont réunis pour garantir le succès des accompagnants en gérontologie.

Le déploiement de la formation permettra au SYNERPA de prouver son intérêt, avec comme prochaines étapes : la reconnaissance par le Ministère de la Santé et l'inscription au sein des grilles des conventions collectives.



DF 1 : Aide aux résidents en EHPAD dans les actes de la vie quotidienne

- Organisation du travail dans l'espace et dans le temps et en lien avec l'équipe pluri professionnelle
- Actes d'hygiène et de confort de la personne âgée
- Contribution à l'alimentation de la personne âgée en résidence en considérant ses préférences et dans le respect des équilibres alimentaires et des contre-indications
- Communication et relation adaptées avec la personne
- Participation aux transmissions orales et écrites

DF 2 : Accompagnement global et individualisé de chaque résident en équipe pluri professionnelle

- Contribution à la mise en œuvre du projet de vie individualisé de la personne âgée et à son actualisation
- Participation à la mise en œuvre d'activités d'animation
- Accompagnement vers la fin de vie
- Participation à la vie de l'établissement et à la démarche d'amélioration continue

DF 3 : Mise en œuvre des comportements et techniques d'hygiène et de sécurité adaptés

- Règles d'hygiène associées à l'environnement de la personne âgée en résidence
- Sécurité, confort et bien-être physique et psychologique de la personne âgée en résidence en mobilisant les comportements et attitudes adaptés aux différentes situations
- Techniques de manutention et postures adaptées afin de prévenir les risques professionnels
- AFGSU niveau 1

* DF (domaine de formation)



Adecco
Medical

A vos côtés pour faciliter la gestion
de vos ressources humaines

50
ans!

CDI, CDD, intérim, vacances
c'est notre spécialité !

Partenaire SYNERPA et
des professionnels de santé.

Adecco Medical recrute pour vous des (h/f) :

- infirmiers, aides-soignants, AES, ASH, etc.
- métiers de la rééducation
- médecins
- cadres, dirigeants et management de transition



adeccomedical.fr

0 800 007 006 Service & appel
gratuits

24h/24
7jrs/7

 SIÈGE NATIONAL

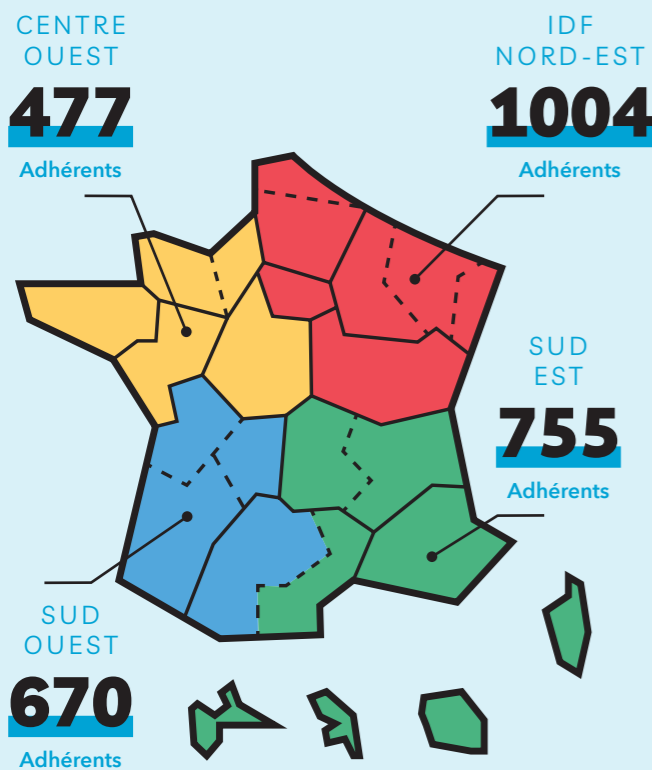


PRÉSIDENT

Jean-Christophe AMARANTINIS
164, boulevard du Montparnasse
75014 PARIS
Tél. 01 40 47 75 20
Fax 01 40 47 75 21

DÉLÉGUÉE GÉNÉRALE

Florence ARNAIZ-MAUMÉ
164, boulevard du Montparnasse
75014 PARIS
Tél. 01 40 47 75 20
Fax 01 40 47 75 21



CONSEILLERS TECHNIQUES REGIONAUX

CENTRE-OUEST

Corentin BUYS
164, boulevard du Montparnasse
75014 Paris
06 48 07 89 54
buys@synerpa.fr



IDF NORD EST

Caroline CHATELAIN
164, boulevard du Montparnasse
75014 Paris
01 40 47 75 20 / 06 62 99 33 47
chatelain@synerpa.fr



SUD-OUEST

Georges SIMON
Complexe INDAR Bât. H
Rue François Coly
33290 Blanquefort
06 11 51 67 15
simon@synerpa.fr



SUD-EST

Laurence BARAY
Le Grand Prado
20, allées Turcat Méry
13008 Marseille
04 91 03 08 88 / 07 86 08 48 49
baray@synerpa.fr



 **COTISATION ANNUELLE 2021**

EHPAD
De 1 à 500 lits **23,41 €/lit**
De 501 à 2000 lits **17,27 €/lit**
Plus de 2000 lits **15,71 €/lit**
Cotisation régionale **5,20 €/lit**
Contribution exceptionnelle forfaitaire (soumise à TVA 20%) **3,75 € HT/lit**
Établissement en cours de création **445,29 €/an** jusqu'à ouverture effective

RÉSIDENCES SERVICES SENIORS
De 1 à 150 appartements **23,56 €/app**
De 151 à 1150 appartements **17,75 €/app**
Plus de 1150 appartements **14,08 €/app**
Régionalisation **3,57 €/app**
En cours de construction **459 €/an** jusqu'à ouverture effective

SERVICES À DOMICILE
Services à domicile organisés en franchise : **187,44 €/franchise et relais de franchise**
• Services à domicile organisés en filiale : Jusqu'à 310 000 € du CA HT 2020 : **187,44 €**
• Au delà de 310 000 € du CA HT 2020 : **0,0582% du CA HT 2020 + 17,36 €/agence**

Pour les cotisations Résidences Services Seniors et Services à domicile : La cotisation comprend une quote-part syndicale et une quote-part confédérale.
Pour adhérer au SYNERPA, rendez-vous à l'adresse internet : www.synerpa.fr

DÉLÉGATIONS RÉGIONALES EHPAD

AUVERGNE-RHONE-ALPES

Délégué Régional Titulaire
Pierre-Yves GUIAVARCH
ACPPA
7 chemin du Gareizin
69340 FRANCHEVILLE
04.72.16.30.72
py.guiavarch@acppa.fr

Adjoint

Thierry HAAS
ORPEA
348 rue André Philip
69007 LYON
04 72 70 84 79
t.haas@orpea.net

Adjoint

Jean-Luc FRESSEL
OMERIS
22 rue Pasteur
69300 CALUIRE
04 78 60 38 71
jean-luc.fresel@omeris.com

BOURGOGNE FRANCHE-COMTE

Délégué Régional Titulaire
Pascal BAILLY
Mémoires de Bourgogne
23 rue de la Cour
89000 PERRIGNY PRES AUXERRE
03 86 42 96 69
pascal.bailly.mdb2005@gmail.com

Adjoint

Nicolas NOESSER
Résidence des Ducs de Bourgogne
Colisée
2 rue du Champ Passavent
21380 MESSIGNY ET VANTOUX
03 80 54 25 25
n.noesser@groupecolisee.com

BRETAGNE

Déléguée Régionale Titulaire
Sophie DI ROSA
KERDONIS
Résidence Saint Dominique
9 rue René de Chateaubriand
56300 PONTIVY
02 97 28 55 13
sdirosa@kerdonis.com

CENTRE-VAL DE LOIRE

Délégué Régional Titulaire
Benoît DESJOUIS
Résidence Le Parc des Mauves
Rue de Tourne Bride
45130 HUISSIEU SUR MAUVES
02 38 24 96 96
benoit.desjouis@omeris.com

Adjoint

Hervé HARDY
Résidence Les Pommeris
2, Rue des Pommeris
41400 VALLIERES-LES-GRANDES
02 54 33 90 90
hhardy@residalya.fr

Adjoint

Christophe REMY
Résidence du Val d'Auron
8, Rue Berthelot
18000 BOURGES
02 48 21 22 23
chremy@wanadoo.fr

CORSE

Délégué Régional Titulaire
François ALBERTINI
EHPAD Sainte Devote
Revinco
20290 BORGIO
04.95.30.06.00
albertini.francois@wanadoo.fr

Adjoint

Jean-François RENUCCI-COMITI
EHPAD Casa Serena
3 Chemin du Novacchioni
20200 PIETRANERA
04 95 32 41 95
casaserena@wanadoo.fr

GRAND-EST

Délégué Régional Titulaire
Alain LION
Les Fontaines EHPAD
32, rue Paul Cézanne
68100 MULHOUSE
03 68 36 10 20
alain.lion.67@gmail.com

Adjointe

Saniye BILGILI
Korian L'Air du Temps
3, rue de la Baronne d'Oberkirch
67000 STRASBOURG ROBERTSAU
03 88 45 80 45
saniye.bilgili@korian.fr

GUADELOUPE

Délégué Régional Titulaire
Sébastien TOURNEBIZE
Clinique de Choisy
Route de Montauban BP 92
97190 LE GOSIER
05 90 80 02 52
sebastien.tournebize@mac.com

Adjointe

Ketty ROMANA
Soleyanou
Zac de Rodrigue
97117 PORT LOUIS
05 90 47 27 11
ketty.romana@soleyanou.fr

HAUTS DE FRANCE

Délégué Régional Titulaire
Olivier BOULANT
Directeur régional
La Fontaine de Médicis
Chemin de la Chaussée
60270 GOUVIEUX
03 44 58 02 22
oboulant@domusvi.com

Adjoint

Brice TIRVERT
Directeur Général délégué à l'exploitation
Les Jardins des Sens
16 rue Annie Girardot
59126 LINSELLES
03 20 03 23 23
brice.tirvert@domidep.fr

ÎLE-DE-FRANCE

Déléguée Régionale Titulaire
Véronique VINCONNEAU
ORPEA SA
12 Rue Jean Jaurès
CS 10032
92183 PUTEAUX CEDEX
01 47 75 78 07
v.vinconneau@orpea.net

Adjointe

Romy LASSERRE SAINT MAURICE
EHPAD Péan
9-11, rue de la Santé
73 013 PARIS
01 55 43 19 19
r.lasserre@acppa.fr

MARTINIQUE

Délégué Régional Titulaire
Sébastien TOURNEBIZE
Clinique de Choisy
Route de Montauban BP 92
97190 LE GOSIER
05 90 80 02 52
sebastien.tournebize@mac.com

Adjoint

Rony LOUIS-ACHILLE
Residence Caraïbe
Le Temps de Vivre
N° 1380 Morne aux Boeufs
97221 LE CARBET
05 96 52 82 82
r.achille@gmx.com

NORMANDIE

Délégué Régional Titulaire
Jean-Marc VENARD
Résidence Les Jardins de Matisse
1, rue Albert Lebourg
76123 LE GRAND QUVÉVILLY
02 35 69 99 33
direction@jardinsmatisse.fr

Adjoint

Samuel VILLEROY
Résidence Le Florilège
26, Grand Rue
14123 FLEURY SUR ORNE
02 31 78 57 57
s.villeroiy@le-florilege.fr

NOUVELLE AQUITAINE

Délégué Régional Titulaire
Thomas VIVEZ
Les Jardins de l'Ombrière
5 rue Olivier de Serres
33320 EYSINES
05 56 01 19 19
vivezth@gmail.com

Adjointe

Sophie BIDEAU
Groupe Mieux Vivre
12bis Rue Antoine Becquerel
33600 PESSAC
05 57 26 26 57
s.bideau@groupe-mieuxvivre.fr

OCCITANIE

Déléguée Régionale Titulaire
Martine DANES
Résidence Henri IV
55 avenue Louis Bréguet
31400 TOULOUSE
05 61 36 01 01
mdanes@domusvi.com

Adjoint

Philippe MICHOUX
Maison de Famille Montpellier
891, avenue du Maréchal Leclerc
34070 MONTPELLIER
04 67 22 09 19
philippe.michoux@maisonsdefamille.com

Adjointe

Katia DE ZOTTI
Les 13 vents
Chemin de Carrerasse
31450 BELBERAUD
05 61 81 01 37
13-vents@wanadoo.fr

PROVENCE-ALPES-COTE D'AZUR

Délégué Régional Titulaire
Patrick ARDIZZONI
Maison de Retraite Sainte Victoire
290 Chemin d'Eguilles
13090 AIX EN PROVENCE
04 42 17 50 00
patrick.ardizzoni@centresfeuillades.com

Adjointe

Nathalie BARDON
Château de l'Aumône
CD2- Camp Major
13400 AUBAGNE
04 42 03 38 20
n.bardon@jcmsante.com

PAYS DE LA LOIRE

Délégué Régional Titulaire
Willy SIRET
Résidence le Parc de Diane
16 rue Fonderie
44200 NANTES
02 40 16 01 61
willy.siret@lna-sante.com

Adjoint

Bernard MORICEAU
Résidence Océane
3 rue de la Brasserie
44100 NANTES
02 51 84 31 00
bmoriceau@emera.fr

Adjoint

Christophe BOULANGER
Résidence CREISKER
78 Avenue de Saint-Sébastien
44380 PORNICHET
02 28 55 03 20
christophe.boulanger@lna-sante.com

DÉLÉGATIONS RÉGIONALES RSS

AUVERGNE RHONE-ALPES

Déléguée Régionale Titulaire
Céline NGUYEN CAO
Le Pont des Lumieres
20 Route de Vienne
69007 LYON
06 21 86 55 63
celine.nguyencao@domitys.fr

BOURGOGNE FRANCHE-COMTE

Déléguée Régionale Titulaire
Sandrine SIGONNEY
L'Art du Temps
23 rue de Chaillot
25 000 Besançon
06 13 23 72 26
sandrine.sigonney@domitys.fr

Adjoint

Andry ANDRIAMADY
Directeur Régional Est Domitys
Siège DOMITYS
37 rue Edouard Vaillant
37 000 TOURS
06 18 07 03 72
andry.andriamady@domitys.fr

BRETAGNE

Délégué Régional Titulaire
Philippe DUVAL
L'oree du Bois
9 rue Roger-Henri GUERRAND
35 000 RENNES
02 99 45 96 00
philippe.duval@domitys.fr

CENTRE-VAL DE LOIRE

Délégué Régional Titulaire
Stéphane BRUNEAU
Directeur des partenariats DOMITYS
37 Rue Edouard Vaillant
37000 TOURS
02 97 80 25 00
stephane.bruneau@domitys.fr

Adjoint

Bertrand LELAURE
DOMITYS Tours
37 Rue Edouard Vaillant
37000 TOURS
02 47 32 78 80
bertrand.lelaure@domitys.fr

CORSE

Déléguée Régionale Titulaire
Marlene THEPOT
Les Jardins des Palmiers
7 Boulevard de l'Abbé Recco
20000 AJACCIO
04 20 58 00 00
marlene.thepot@domitys.fr

GRAND-EST

Déléguée Régionale Titulaire
Emmanuelle CATINOT
Les étoiles d'Argent
7 allée saint Sauveur Le Vicomte
67205 OBERHAUSBERGEN
03 88 29 00 00
emmanuelle.catinot@domitys.fr

NORMANDIE

Déléguée Régionale Titulaire
Fanny GUYOMARD
La Plage de Nacre
50 rue du 8 mai
14470 COURSEULLES SUR MER
06 46 88 02 12
fanny.guyomard@domitys.fr



NOUVELLE AQUITAINE

Déleguée Régionale Titulaire

Myriam LHEUREUX
Résidence Le Millésime
10 Rue Henri Salmide,
33000 BORDEAUX
05 57 01 58 00
myriam.lheureux@domitys.fr

Adjointe

Laëtitia RENOM
Résidence Le Millésime
10 Rue Henri Salmide,
33000 BORDEAUX
05 57 01 58 00
laetitia.renom@domitys.fr

OCCITANIE

Délegué Régional Titulaire

Christophe DANNA
La cité des Princes
199, avenue de l'Arc de Triomphe
84100 ORANGE
06 18 78 50 03
christophe.danna@domitys.fr

Adjointe

Cécile GENIN
Domitys
37 rue Edouard Vaillant
37000 TOURS
cecile.genin@domitys.fr

PROVENCE-ALPES-COTE D'AZUR

Déleguée Régionale Titulaire

Soumiya POISVERT
MONTANA Bouc Bel Air
264 Boulevard de Valcros,
13320 Bouc-Bel-Air
04 42 52 90 90
soumiya.poisvert@residences-montana.com

Adjointe

Sylvie CHETON
Emerys Albert
835 Chemin des Gourettes
06370 MOUANS SARTOUX
04 92 92 54 00
albert@senioremerys.fr

PAYS DE LA LOIRE

Délegué Régional Titulaire

Matthieu LECLAIR
Villa Gingkos
53 Avenue René Coty
85180 LE CHATEAU D'OLONNE
02 51 20 19 20
direction@villasgingkos.fr

Adjointe

Marie-Reine SALMON
Domitys
37 Rue Edouard Vaillant
37000 TOURS
06 27 47 24 70
marie-reine.salmon@domitys.fr

DÉLÉGATIONS RÉGIONALES

SAAD

Auvergne Rhone-Alpes

Déleguée Régionale Titulaire

Jeanne TAVEAU
ACPPA RESIDOM
16 Rue Berjon - Site Greenpolis
69009 LYON
04 72 53 02 73
j.taveau@acppa.fr

Bourgogne Franche-Comté

Déleguée Régionale Titulaire

Sonia MOUFFOK
PROXIMALIA
1 Ter Avenue de la Puisaye
89 240 VILFARGEAU
06 61 09 42 95
poledirection@orange.fr

Adjoint

Benoît ESTEVA
ADHAP - VOTRAIDE Mâcon
14 Rue Gambetta
71 000 MACON
Tél : 03 85 40 94 97
b.esteva@adhap.fr

Bretagne

Déleguée Régionale Titulaire

Marie DEBOSSÉ
DOMUSVI Brest
Centre Lutèce - 1 Place de
Strasbourg
29200 BREST
02 22 54 44 40
mdebosse@domusvidomicile.com

Adjointe

Pascale BARGAIN
DOMIDOM Concarneau
7 Quai Carnot
29900 CONCARNEAU
02 98 98 00 98
p.bargain@domidom.fr

Centre-Val de Loire

Délegué Régional Titulaire

Claude LE JUGE
ADHAP Services Bourges
35 avenue du 11 novembre
18000 Bourges
02 48 65 86 58
c.lejuge@adhap.fr

Adjointe

Catherine FEVRIER
DOMUSVI Domicile Loiret
49 rue du Général de Gaulle
45200 MONTARGIS
02 22 54 23 03
cfevrier@domusvidomicile.com

Corse

Déleguée Régionale Titulaire

Dominica GILORMINI
AVEC SSIAD Corse
16 Avenue Emile Sari
20200 BASTIA
04 95 31 54 09
dominica.gilormini@avec.fr

Guadeloupe

Déleguée Régionale Titulaire

Gladys FIGARO
Choix de Vivre
IMM KACY Carrefour Douville
97180 SAINTE-ANNE
06 90 90 83 12
figaro.glad@gmail.com

Grand-Est

Délegué Régional Titulaire

Matthieu KORHUMMEL
ADHAP
Responsable régional Nord / Est
23, rue Horace Vernet
63 000 CLERMONT FERRAND
06 81 40 68 30
m.korhummel@adhap.fr

Hauts de France

Délegué Régional Titulaire

Emmanuel BLOT
ADHAP Services
46 rue de Varsovie
62000 LENS
03 21 76 61 20
e.blot@adhap.fr

Adjointe

Adeline COUSIN
ONÉLA Hazebrouck
31 rue du maréchal Leclerc
59190 HAZEBROUCK
06 87 46 77 85
acousin@onela.com

Île-de-France

Déleguée Régionale Titulaire

Aurore CAPITAINE
Directrice des opérations
DOMIDOM
12 rue Jean Jaurès
92800 PUTEAUX
01 41 45 62 07
a.capitaine@domidom.fr

Adjointe

Anne-Sophie GIRAUD
DOMIDOM Meaux
8 Rue Notre Dame
77 100 MEAUX
01 60 61 04 84
as.giraud@domidom.fr

Normandie

Délegué Régional Titulaire

Sylvain LEMAITRE
ONÉLA Rouen
26 rue Saint-Eloi
76000 ROUEN
02 32 10 12 19
slemaitre@onela.com

Adjoint

Olivier ROBERT
ADHAP Lisieux - Caen
La Tour de Vimer
61120 GUERQUESALLES
06 86 30 96 82
olivier.robert@neoselect.com

Nouvelle Aquitaine

Délegué Régional Titulaire

Patrick MONGIS
Do Mi Fa
204 Avenue Thiers
33100 BORDEAUX
05 56 40 99 05
p.mongis@orange.fr

OCCITANIE

Déleguée Régionale Titulaire

Michèle TOMAS
Groupe E4
18, Chemin de la plaine
34990 JUVIGNAC
04 67 04 33 90
mtomas@groupe-e4.com

Adjoint

Stéphane CATHALA
ADHAP - PROXISOINS
35 avenue de la Marquille
31650 SAINT ORENS DE GAMEVILLE
05 61 28 73 63
s.cathala@adhap.fr

Provence-Alpes-Cote d'Azur

Délegué Régional Titulaire

Laurent BODEL
DOMUSVI Aide & soins à domicile
Agence d'Antibes
14 rue Sainte Marguerite
06160 JUAN-LES-PINS
06 22 26 90 65
lbodel@domusvidomicile.com

Adjoint

Manuela DE JESUS
CMC
59 avenue de la Libération
06130 GRASSE
04 93 42 22 95
m.prazeres@cmc06.fr

Pays de la Loire

Déleguée Régionale Titulaire

Dorothee PERHIRIN
DOMUSVI
Centre Lutèce 1 place de Strasbourg
29200 BREST
02 22 54 44 41
dperhirin@domusvidomicile.com

Adjoint

Wilfried REILLON
MAINTIEN ADOM
3 Allée des Bois Précieux
53000 LAVAL
02 43 49 56 16
wreillon@maintien-adom.com



OPTIMISEZ VOS ACHATS DE DM, VOS BUDGETS ET LA PRISE EN CHARGE DE VOS RÉSIDENTS

DES ACHATS RATIONNALISÉS ET MAÎTRISÉS

100% FONT DES ÉCONOMIES

ENQUÊTE SATISFACTION ADHÉRENTS

- + Les DM inclus dans le forfait jour
- + Incontinence
- + Nutrition, complémentation orale
- + Parapharmacie et hygiène corporelle

DES MARQUES ET LE SERVICE DE FOURNISSEURS RECONNUS

80% SATISFAITS OU TRÈS SATISFAITS DE L'ÉTENDUE DE L'OFFRE CATALOGUE

ENQUÊTE SATISFACTION ADHÉRENTS



LA SOLUTION LOGISTIQUE ADAPTÉE À VOS BESOINS

74% GAGNENT DU TEMPS À PASSER & RÉCEPTIONNER SES COMMANDES

ENQUÊTE SATISFACTION ADHÉRENTS

- + Programmation des livraisons : 1 à 2 fois par mois à la boîte, au carton et/ou à la palette
- + Des commandes ponctuelles sous 24 h



20
ans

**D'INNOVATIONS & DE CRÉATIVITÉ,
DE BELLES RÉALISATIONS,
AU SERVICE DU MIEUX-VIVRE !**

