

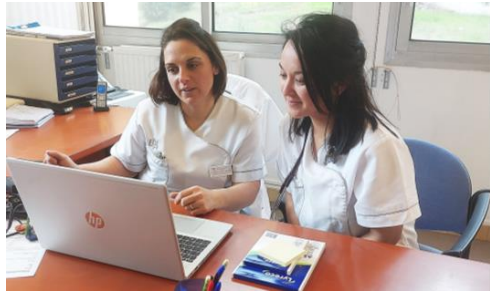
PRESENTATION  
POLE  
GERIATRIQUE MAR VIVO

Réunion départementale SYNERPA

# PRESENTATION DU PÔLE GERIATRIQUE DE MAR VIVO

## Pôle sanitaire

- 146 lits de SMR à orientation gériatrique
- 40 lits d'USLD



Certifié Haute  
Qualité des Soins  
2024

## Pôle médico-social

- 47 lits d'EHPAD  
(dont une unité de vie protégée 20 lits)



Evaluation externe  
2025

## Pôle ambulatoire

- 10 places HDJ (gériatrie)



## Pôle domicile

- Centre de Ressources Territorial



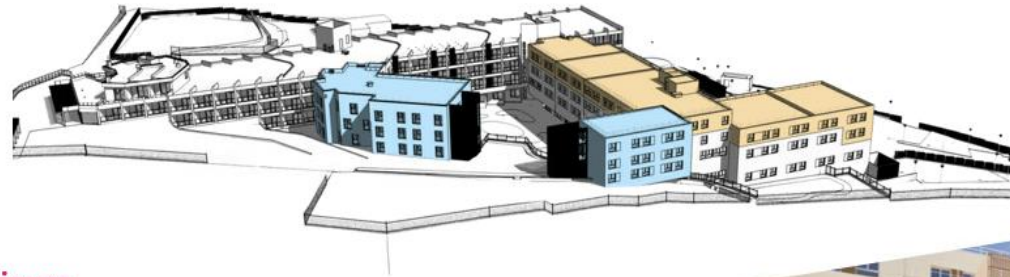
# PROJET DE MODERNISATION ET D'EXTENSION



## Pôle en 2025

- 146 lits de SMR gériatriques
- 40 lits d'USLD
- 47 lits d'EHPAD
- 30 places en Centre de Ressources Territorial

Réfection des salons, accueils, cuisine, salles de restaurant et chambres du SMR, nouvelle pharmacie, nouvelle lingerie.



## Pôle en 2026

- 146 lits de SMR gériatriques
- 10 places d'HDJ gériatriques
- 87 lits USLD
- 47 lits d'EHPAD reconstruits
- 30 places en Centre de Ressources Territorial
- Offre externe : consultations et Télémédecine

Agrandissement de la salle de kinésithérapie, aménagement d'espaces thérapeutiques rénovés, rénovation de chambres EHPAD et USLD.



# Hôpital de jour gériatrique SMR

- **Objectifs**

**Prévention des chutes**

**Maintien autonomie**

**Rééducation ciblée**



- **Critères d'admission**

**Age > 75 ans**

**Patient du domicile ou EHPAD**

**GIR > 3**



Pathologies prises  
en charges

**Perte d'autonomie avec/sans troubles neurocognitifs**

**Patient chuteur**

**Ortho gériatrie**

**Neuro gériatrie**

**Dénutrition**

**AVC**

**Syndromes Parkinsoniens**

**Pathologies neurodégénératives**

# Programmes

**En cours**

## **P1 - Prévention des chutes, avec 2 filières distinctes**

**3 séances par semaine**

- Personne âgée robuste
- Personne âgée fragile

## **P2 - Prévention des chutes / Maintien de l'autonomie chez la personne âgée avec troubles neurocognitifs**

**2 séances par semaine**

## **P3 - Ortho gériatrie : réhabilitation pré opératoire ou rééducation post opératoire, avec 2 filières**

**3 séances par semaine**

- Membre supérieurs
- Membre inférieurs

## **P4 - Filière parkinsonienne**

**2 séances par semaine**

## Equipe pluridisciplinaire

- Médecin gériatre, médecin généraliste
- Educateur d'activité physique adaptée
- Ergothérapeutes
- Kinésithérapeutes
- Orthophoniste
- Psychomotricienne
- Diététicienne

Le Projet de Soins Personnalisé est établi avec le patient à la suite des évaluations des différents professionnels. Il est réévalué régulièrement en fonction de l'évolution



2 types de prise  
en charge:

--> **Individuelle**

--> **Collective :**

- Cuisine thérapeutique
- Stimulation cognitive
- Travaux manuels
- Mises en situations écologiques
- Réhabilitation sociale
- Aphasie et déglutition
- Prévention des chutes
- Eveil corporel
- Renforcement musculaire APAS
- Réentraînement à l'effort en APAS et équilibre
- Education thérapeutique (ETP)

**2 activités à chaque séance**

## Modalités d'admission

➤ Dossier papier

A télécharger sur le site [www.lna-sante.com](http://www.lna-sante.com)

Et à envoyer :

- Par mail : [accueildejour.imm83@lna-sante.com](mailto:accueildejour.imm83@lna-sante.com)
- Par courrier : 104 Chemin de Mar Vivo aux 2 Chênes  
83500 LA SEYNE-SUR-MER
- Par Fax : 04 94 11 12 23

**>Par Via Trajectoire**

# Contacts

- **Accueil HdJ:**

04 94 11 44 93 Ou 04 94 11 12 22

- **Médecin gériatre/ Dr BUFFET DELMAS Sophie**

04 94 11 12 22

[med7.imm83@lna-sante.com](mailto:med7.imm83@lna-sante.com)